



Hyundai i30

i30 Kombi 1.5 T-GDI 48V-Hybrid DCT N Line

Herzlich Willkommen, wir freuen uns, dass Du Dich für ein Fahrzeug aus unserem Bestand interessierst. Gerne beantworten wir Deine Fragen zu unseren Fahrzeugen und organisieren mit dem ausgesuchten Fahrzeug eine Probefahrt.

Selbstverständlich nehmen wir Dein derzeitiges Fahrzeug in Zahlung, die Bewertung des Fahrzeugs ist kostenlos. Um die monatlichen Kosten kalkulierbar zu machen, bieten wir bei Bedarf eine passende Finanzierung an. Haben wir Dein Interesse geweckt? Dann kontaktiere uns gerne. Für Rückfragen stehen wir gerne zur Verfügung.

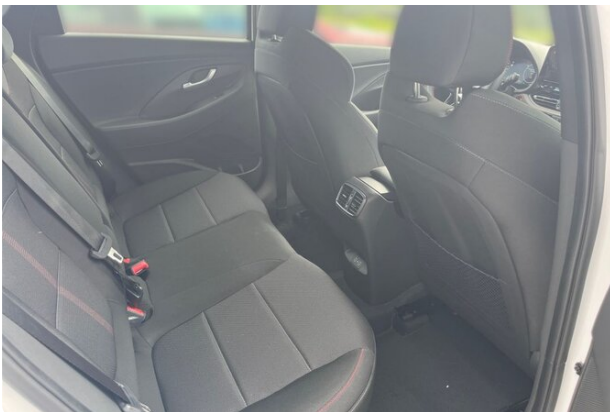
Dein ernst + könig Team

Unsere Leistungen für Dich

- ✓ Alle Fahrzeuge mit umfangreichem Funktionscheck
 - ✓ Inzahlungnahme möglich
 - ✓ Probefahrt nach vorheriger Vereinbarung
 - ✓ Mindestens 12 Monate Garantie
 - ✓ Anfragen werden schnellstmöglich beantwortet
-

Exposé

HEZ184567_68765



Hyundai i30

i30 Kombi 1.5 T-GDI 48V-Hybrid DCT N Line



Erstzulassung:
08/2025



Kilometerstand:
1.500 km



Motorleistung:
103KW/140PS



Kraftstoffart:
Benzin



Karosserie:
Kombi



Farbe:
Serenity White

Verbrauch kombiniert nach WLTP: 6,4 l/100km, CO2 Emissionen nach WLTP: 145 g/km, CO2-Klasse: E

Ausstattung

- ✓ 48V-Hybridsystem
- ✓ Abbiegelicht statisch
- ✓ Adaptives Bremslicht (ESS)
- ✓ Airbag Fahrer-/Beifahrer
- ✓ Airbag: Seitenairbags vorn
- ✓ Airbag: Vorhangairbags vorn und hinten
- ✓ Alarmanlage
- ✓ Anfahrhinweis Vorderfahrzeug (LVDA)
- ✓ Assistent: ABS mit el. Bremskraftvert.
- ✓ Assistent: Aufmerksamkeitsassistent(DAW)
- ✓ Assistent: Berganfahrhilfe
- ✓ Assistent: Bremsassistent
- ✓ Assistent: Einparkhilfe, hinten
- ✓ Assistent: Einparkhilfe, vorne
- ✓ Assistent: Fernlichtassistent
- ✓ Ausstiegswarner (SEW)
- ✓ Autobahnassistent 1.5 (HDA 1.5)
- ✓ Automatisches Notrufsystem (eCall)
- ✓ Außenspiegel elek., anklappbar
- ✓ Außenspiegel elektr. verstell- u. beh.
- ✓ Außenspiegel in Schwarz lackiert
- ✓ Außenspiegel mit integrierten LEDBlinker
- ✓ Schiebedach: Panorama-Glas-Schiebedach
- ✓ Dachhimmel in Schwarz
- ✓ Dachreling
- ✓ Dachspoiler mit 3. Bremsleuchte
- ✓ Digitales Cockpit mit 10,3"-Farb-Display
- ✓ Drive Mode (Eco,Normal,Sport,Custom)
- ✓ Einstiegsleisten in Aluminiumoptik
- ✓ Elektrisches Stabilitätsprogramm u.VSM
- ✓ Fensterheber elektrisch
- ✓ Fensterrahmeneinfassung in Schwarz
- ✓ Frontscheibe mit Sonnenschutzkeil
- ✓ Gepäcknetz
- ✓ Gepäckraumabdeckung
- ✓ Gepäckraumbeleuchtung
- ✓ Getriebe: DCT 7-Gang-Doppelkupplungsgetr

Exposé

HEZ184567_68765

- ✓ Heckscheibe, beheizbar, mit Abschaltaut.
- ✓ Heckscheibenwischer mit Intervallschaltu
- ✓ Innenbeschlagsregelung automatisch
- ✓ Innenspiegel automatisch abblendend
- ✓ Insassenalarm (RSA)
- ✓ Interieur: Schwarz
- ✓ Isofix-Kindersitzbefestigung hinten
- ✓ Kindersicherung in den hinteren Türen
- ✓ Klimaauto. 2-Z mit aut. Innenbeschlagsre
- ✓ Kopfstützen vorn und hinten verstellbar
- ✓ LED Licht Innenraum
- ✓ LED Voll-Scheinwerfer
- ✓ LED-Rückleuchten
- ✓ LED-Tagfahrlicht
- ✓ Lackierung: Mineraleffekt-Lackierung Serenity White
- ✓ Lenkrad Höhen- und längsverstellbar
- ✓ Lenkrad N-Line Sportlederlenkrad
- ✓ Lenkrad: Lenkrad beheizbar
- ✓ Lenkrad: Multifunktion Dreispeichenlenkr
- ✓ Lenkrad: Schaltwippen am Lenkrad
- ✓ Leseleuchte vorn und hinten
- ✓ Leuchtweitenregulierung, manuell
- ✓ Lichtsensor
- ✓ Mittelarmlehne hinten, mit Durchlademögl
- ✓ Mittelarmlehne vorn verschiebbar
- ✓ Motorhaubendämmung
- ✓ Multikollisionsbremse (MCB)
- ✓ N Line Exterieur
- ✓ Navigationsbasierte adaptive Geschwindigkeit
- ✓ Notbremsassistent 1.5 (FCA 1.5)
- ✓ Parkbremse, elektrisch
- ✓ Partikelfilter: Ottopartikelfilter
- ✓ Polster: Stoff
- ✓ Privacy-Verglasung
- ✓ Querverkehrsassistent (RCCA)
- ✓ Radio-Navigationssystem - 10,3 -Zoll-Dis
- ✓ Radio: RDS-Radio mit USB-Anschluss
- ✓ Radiozubehör:6 Lautspr. inkl.2 Hochtöner
- ✓ Regensensor
- ✓ Reifen-Reparatur-Kit
- ✓ Räder: Reifendruckkontrollsystem
- ✓ Räder:(4) LM 7,5 J x18,Reifen 225/40 R18
- ✓ Rückfahrkamera
- ✓ Rücksitzlehne,60:40 get.,umkla
- ✓ Servolenkung
- ✓ Sicherheitsgurte i30
- ✓ Sicherheitstrennnetz
- ✓ Sitze: Fahrersitz/Beifahrersitz höhenver
- ✓ Sitze: Sportsitze vorne
- ✓ Sitze:Fahrers. elek. verstell. Lendenwir.
- ✓ Sitzheizung vorne
- ✓ Smart-Key mit Start/Stop Knopf
- ✓ Sonnenblende
- ✓ Fahrer und Beifahrer, mit
- ✓ Sportpedale in Aluminiumoptik
- ✓ Spurfolge-und Spurhalteassistent (LFA &
- ✓ Start/Stop-Automatik
- ✓ Steckdose
- ✓ 12 Volt, zweifach vorne

Exposé

HEZ184567_68765

- ✓ Steckdose
- ✓ 12-Volt im Gepäckraum
- ✓ Stoßfänger in Wagenfarbe
- ✓ Telefon: Smartphone-Ablage mit kabellose
- ✓ Totwinkel-Assistent (BCW)
- ✓ Türgriffe in Wagenfarbe lackiert
- ✓ Türgriffe innen verchromt
- ✓ Umfeldbeleuchtung
- ✓ Verglasung: wärmedämende Frontscheibe
- ✓ Verkehrszeichenerkennung (ISLA)
- ✓ Wegfahrsperre elektronisch
- ✓ Zentralverriegelung m. Funkfernbedienung

**Es sind keine sicherheitsrelevanten Mängel am Fahrzeug bekannt! **

Irrtümer und Zwischenverkauf vorbehalten!

** Achtung! Der Standort des Fahrzeuges kann abweichend sein. Bitte vor Besichtigung erfragen. **

32.470,00 €

Mehrwertsteuer ist nicht ausweisbar (Differenzbesteuer §25a UStG)