



Hyundai i20

i20 1.0 T-GDI DCT Trend

Herzlich Willkommen, wir freuen uns, dass Du Dich für ein Fahrzeug aus unserem Bestand interessierst. Gerne beantworten wir Deine Fragen zu unseren Fahrzeugen und organisieren mit dem ausgesuchten Fahrzeug eine Probefahrt.

Selbstverständlich nehmen wir Dein derzeitiges Fahrzeug in Zahlung, die Bewertung des Fahrzeugs ist kostenlos. Um die monatlichen Kosten kalkulierbar zu machen, bieten wir bei Bedarf eine passende Finanzierung an. Haben wir Dein Interesse geweckt?

Dann kontaktiere uns gerne.

Für Rückfragen stehen wir gerne zur Verfügung.

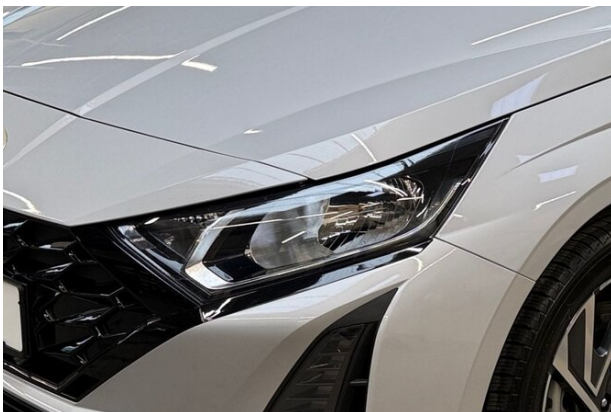
Dein ernst + könig Team

Unsere Leistungen für Dich

- ✓ Alle Fahrzeuge mit umfangreichem Funktionscheck
 - ✓ Inzahlungnahme möglich
 - ✓ Probefahrt nach vorheriger Vereinbarung
 - ✓ Mindestens 12 Monate Garantie
 - ✓ Anfragen werden schnellstmöglich beantwortet
-

Exposé

55709966_69910



Hyundai i20

i20 1.0 T-GDI DCT Trend



Erstzulassung:
05/2025



Kilometerstand:
13.283 km



Motorleistung:
74KW/101PS



Kraftstoffart:
Benzin



Karosserie:
Kleinwagen



Farbe:
**Lumen Grey
Pearl**

Verbrauch kombiniert nach WLTP: 5,3 l/100km, CO2 Emissionen nach WLTP: 121 g/km, CO2-Klasse: D

Ausstattung

- ✓ Ablagen: Smartphone-Ablage - mit kabelloser Ladefunktion (Qi Standard)
- ✓ Assistent: ABS mit elektronischer Bremskraftverteilung Antiblockiersystem (ABS) mit elektronischer Bremskraftverteilung (EBV)
- ✓ Assistent: Autonomer Notbremsassistent (FCA) inkl. Frontkollisionswarner - mit Fußgänger-/Fahrradfahrererkennung (FCA-Cyc.)
- ✓ Automatisches Notrufsystem (eCall)
- ✓ Elektrisches Stabilitätsprogramm (ESC) und Fahrdynamisches Stabilitätsmanagement (VSM)
- ✓ Klimaanlage
- ✓ Paket: Funktions-Paket i20 LED-Tagfahrlicht Lederlenkrad und Lederschaltknopf Fensterheber-Funktion Abwärts-/Aufwärtsautomatik mit Einklemmschutz für Fahrer
- ✓ Partikelfilter: Ottopartikelfilter
- ✓ Radio-Navigationssystem - 10,3-Zoll-Touchscreen - Lifetime MapCare - Navigationssystem - Apple CarPlay und Android Auto - Bluelink-Connect - Over-the-Air-Updates - Bluetooth-Freisprecheinrichtung - Apple CarPlay und Android Auto - RDS-Radio - Digitaler Radioempfang (DAB+) - 6 Lautsprecher
- ✓ Radiozubehör: USB-Ladeanschluss hinten
- ✓ Radiozubehör: USB-Ladeanschluss vorne
- ✓ Spurfolgeassistent (LFA)
- ✓ Spurhalteassistent (LKA)

Exposé

55709966_69910

- ✓ Allwetterreifen
- ✓ Räder: Reifendruckkontrollsystem (TPMS)
- ✓ Polster: Stoff
- ✓ Lichtsensor
- ✓ Intelligente Verkehrszeichenerkennung
- ✓ Getriebe: DCT 7-Gang-Doppelkupplungsgetriebe
- ✓ Geschwindigkeitsregelanlage mit Limiter
- ✓ Fensterheber elektrisch vorn
- ✓ Fensterheber elektrisch hinten
- ✓ Alarmanlage
- ✓ Ablagefach in der Mittelkonsole des Arma
- ✓ Ablagefächer in den Türen
- ✓ Airbag (Seitenairbags) vorn
- ✓ Airbag Fahrer- und Beiseite "Full-Size"
- ✓ Airbag: Vorhangairbags vorn und hinten
- ✓ Aktiver Assistenzsystem (DAW)
- ✓ Ambientebeleuchtung
- ✓ Anfahrhinweis Vorderfahrzeug (LVDA)
- ✓ Außenspiegel elektrisch einstellbar, beh
- ✓ Berganfahrassistent (HAC)
- ✓ Bremsassistent (BAS)
- ✓ Dachspoiler mit 3. Bremsleuchte
- ✓ Digitales Cockpit mit 10,2"-Farb-Display
- ✓ Drehzahlmesser
- ✓ Drive Modes
- ✓ Einparkhilfe hinten
- ✓ Fensterrahmeneinfassung in Schwarz
- ✓ Fernlichtassistent (HBA)
- ✓ Gepäckraumabdeckung, herausnehmbar
- ✓ Gepäckraumbeleuchtung
- ✓ Getränkehalter vorne
- ✓ Halogenscheinwerfer
- ✓ Heckscheibe, beheizbar, mit Abschaltaut.
- ✓ Heckscheibenwischer mit Intervallschaltu
- ✓ Innenspiegel automatisch abblendend
- ✓ Insassenalarm (RSA)
- ✓ Interieur: Schwarz o. Sch./Grau
- ✓ Isofix-Kindersitzbefestigung hinten
- ✓ Kindersicherung an den hinteren Türen
- ✓ Kopfstützen vorn höheneinstellbar
- ✓ Kopfstützen vorn und hinten verstellbar
- ✓ Kühlergrill schwarz glänzend
- ✓ Lackierung: Metallic-Lackierung
- ✓ Lenkrad beheizbar
- ✓ Lenksäule: längs- undneigungsverstellbar
- ✓ Leseleuchte vorn und hinten
- ✓ Leuchtweitenregulierung
- ✓ Mittelarmlehne vorn mit Ablagefach
- ✓ Multikollisionsbremse (MCB)
- ✓ Reifen-Reparatur-Kit
- ✓ Räder: 6,0 J x 16-Zoll-Leichtmetallfelge
- ✓ Rückfahrkamera
- ✓ Rücksitzlehne, asymmetrisch geteilt umkl
- ✓ Servolenkung

Exposé

55709966_69910

- ✓ Sicherheitsgurte
- ✓ Sicherheitsgurte vorn
höhenverstellbar
- ✓ Sitz: Fahrer höhenverstellbar
- ✓ Sitzheizung vorne
- ✓ Sonnenblende
- ✓ Fahrer und Beifahrer, mit
- ✓ Start/Stop-Automatik
- ✓ Steckdose
- ✓ 12-Volt, vorne
- ✓ Stoßfänger in Wagenfarbe
- ✓ Türgriffe in Wagenfarbe lackiert
- ✓ Türgriffe innen lackiert
- ✓ Wegfahrsperr
- ✓ Wärmeschutzverglasung
- ✓ Zentralverriegelung m.
Funkfernbedienung

****Hersteller Garantie bis 05/2030****

****Es sind keine sicherheitsrelevanten Mängel am Fahrzeug bekannt! ****

****Irrtümer und Zwischenverkauf vorbehalten!****

****Achtung! Der Standort des Fahrzeuges kann abweichend sein. Bitte vor Besichtigung erfragen. ****

21.970,00 €

Mehrwertsteuer ist ausweisbar und beträgt: 3.507,81 €.