



Ford

e-Tourneo Custom 340 L1H1 LKW HA Titanium X

Herzlich Willkommen, wir freuen uns, dass Du Dich für ein Fahrzeug aus unserem Bestand interessierst. Gerne beantworten wir Deine Fragen zu unseren Fahrzeugen und organisieren mit dem ausgesuchten Fahrzeug eine Probefahrt.

Selbstverständlich nehmen wir Dein derzeitiges Fahrzeug in Zahlung, die Bewertung des Fahrzeugs ist kostenlos. Um die monatlichen Kosten kalkulierbar zu machen, bieten wir bei Bedarf eine passende Finanzierung an. Haben wir Dein Interesse geweckt?

Dann kontaktiere uns gerne.

Für Rückfragen stehen wir gerne zur Verfügung.

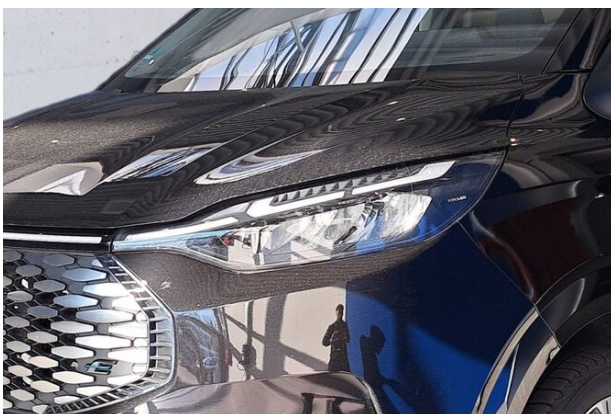
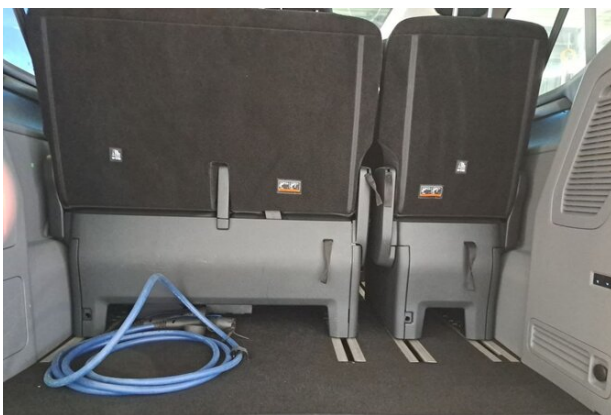
Dein ernst + könig Team

Unsere Leistungen für Dich

- ✓ Alle Fahrzeuge mit umfangreichem Funktionscheck
 - ✓ Inzahlungnahme möglich
 - ✓ Probefahrt nach vorheriger Vereinbarung
 - ✓ Mindestens 12 Monate Garantie
 - ✓ Anfragen werden schnellstmöglich beantwortet
-

Exposé

38280_65294



Ford

e-Tourneo Custom 340 L1H1 LKW HA Titanium X



Erstzulassung:
11/2024



Kilometerstand:
8.000 km



Motorleistung:
160KW/218PS



Kraftstoffart:
Elektro



Karosserie:
Van/Kleinbus



Farbe:
**Agate Black
Metallic**

kombinierter Stromverbrauch nach WLTP: 25,3 kWh/100km, CO2-Klasse: A

Ausstattung

- ✓ 2 Haltegriffe auf Fahrer u.Beifahrerseite
- ✓ 2-Stuf.-Entriegel.
Fahrer- und Beifahrerseite
- ✓ 3 USB-Anschlüsse für die 2. Sitzreihe
- ✓ ABS
- ✓ Ablagefach vorn
- ✓ Airbag Fahrerseite
- ✓ Anhängervorrichtung, elektrisch
schwenkbar
- ✓ Ausstellfenster li. und re. 2.Reihe
- ✓ Außenspiegel mit integrierten
Blinkleuch
- ✓ Außenspiegelgehäuse in Wagenfarbe
- ✓ Batterie: H7 AGM Einzelbatterie
- ✓ Bremsleuchte, dritte
- ✓ Dach, flach
- ✓ Dachkonsole
- ✓ Drehzahlmesser
- ✓ Elektronisches Sicherheits-
u.Stabilitä.
- ✓ Fensterheber elektrisch vorn
- ✓ Feststellbremse elektronisch
- ✓ FordPass Connect
- ✓ Frontscheibe beheizbar
- ✓ Fußmatten: Teppichfußmatten, vorn
- ✓ Geschwindigkeitsbegrenzer 130 km/h
- ✓ Geschwindigkeitsbegrenzer 150 km/h
- ✓ Getriebe: 1-Gang-Direktantrieb
- ✓ Handschuhfach mit Deckel
abschließbar
- ✓ Heckscheibe, beheizbar
- ✓ Heckscheibenwischer
- ✓ Heckschwingtür
- ✓ Innenbeleuchtung im Fahrergaraum
- ✓ Innenbeleuchtung vorn
- ✓ Klimaautomatik 3-Zonen
- ✓ Kraftstoffbehälter 63 l
- ✓ LED Rückleuchten
- ✓ LED-Scheinwerfer
- ✓ Lackierung: Metallic
- ✓ Ladekabel für öffentliche Ladestation
(T)
- ✓ Ladekabel: Ladekabel
- ✓ 1-phasig

Exposé

38280_65294

- ✓ Ladestation, induktiv in der Mittelkonsole, für mobile Endgeräte - nach Qi-Standard
- ✓ Kompatibilität abhängig vom Endgerät
- ✓ Lenkrad: Lenkrad
- ✓ Sensico in Leder-Optik
- ✓ Mittelkonsole, groß
- ✓ Müdigkeitswarner
- ✓ Notruf-Assistent
- ✓ Ottopartikelfilter (OPF)
- ✓ Paket: Exklusiv-Paket - Panoramadach - Rücksitz-Paket 6 (6 Rücksize)
- ✓ Schiebetüren, rechts und links
- ✓ 2. Sitzreihe mit 3 Einzelsitzen, mit Staufach unter dem Sitz
- ✓ äußere Sitze beheizbar
- ✓ 3. Sitzreihe mit Einzelsitz und Doppelsitz mit Staufach unter dem Sitz) - 15 B&O Lautsprecher - Induktive Ladestation - Ambientebeleuchtung
- ✓ Paket: Rücksitz-Paket 14
- ✓ Paket: Technologie-Paket 6
- ✓ Panoramadach nicht zu öffnen
- ✓ Picknick-Licht
- ✓ Radio: B&O Sound System mit 15 Lautsprechern und bis zu 1000 Watt
- ✓ Radio: Ford Audiosystem mit 13 Multifu
- ✓ Radiozubehör: 10 Lautsprecher
- ✓ Reifen-Reparatur-Set
- ✓ Reifendruckkontrollsystem
- ✓ Räder: LM 7,5 J x 19 in Titan. X Design
- ✓ Scheibenwischer mit Regensensor
- ✓ Schiebetür: Schiebetür, elektrisch, rechts und links - mit Hands-Free-Funktion und inkl. Sonnenschutzrollos in der 2. Sitzreihe - Ford Key Free-System (schlüsselloses Ent-/Verriegeln) inkl. Ford Power-Startfunktion (schlüsselloses Starten)
- ✓ Schiebetür, mit Zuziehhilfe
- ✓ Schienenbasiertes flexibles Sitzsystem
- ✓ Seitenscheiben fest, dritte Reihe, recht
- ✓ Sitze: Sitz-Paket 23 (Titanium X) - Beifahrer-Einzelsitz
- ✓ 8-f. el. einstellbar - Fahrersitz
- ✓ 8-f. el. einstellbar (Ford Ergonomie-Sitz) - Sitzheizung für Fahrer und Beifahrer (äußer. Sitz) - Fahrersitz, mit einstell. Armlehnen innen und aussen - Beifahrersitz, mit einstell. Armlehnen innen und aussen - Lendenwirbelstütze Fahrer + Beifahrer 4-fach einstellbar - Airbag
- ✓ Beifahrerseite - Seitenairbags, re. und li. - Kopf-Schulterairbags, vorne, rechts und links - Feeltek-Kunstlederbezug Windsor Style in Black Onyx
- ✓ Steckdose: 12-Volt-Anschluss
- ✓ Stoßfänger hinten in Wagenfarbe lackiert
- ✓ Stoßfänger vorn in Wagenfarbe lackiert
- ✓ Teppichboden im gesamten Fahrzeug
- ✓ Türgriffe in Wagenfarbe lackiert
- ✓ Verzurrösen 2

Exposé

38280_65294

- ✓ Wegfahrsperre
- ✓ Wärmepumpe
- ✓ Wärmeschutzverglasung, mittlere Tönung
- ✓ Zentralverriegelung mit Fernbedienung
- ✓ Zuheizer, elektrisch

**FGS für BEV für das 5. Jahr bis max. 50.000 Kilometer ab Erstzulassung **

**Es sind keine sicherheitsrelevanten Mängel am Fahrzeug bekannt! **

Irrtümer und Zwischenverkauf vorbehalten!

**Achtung! Der Standort des Fahrzeuges kann abweichend sein. Bitte vor Besichtigung erfragen. **

54.990,00 €

Mehrwertsteuer ist ausweisbar und beträgt: 8.779,92 €.